



Firma

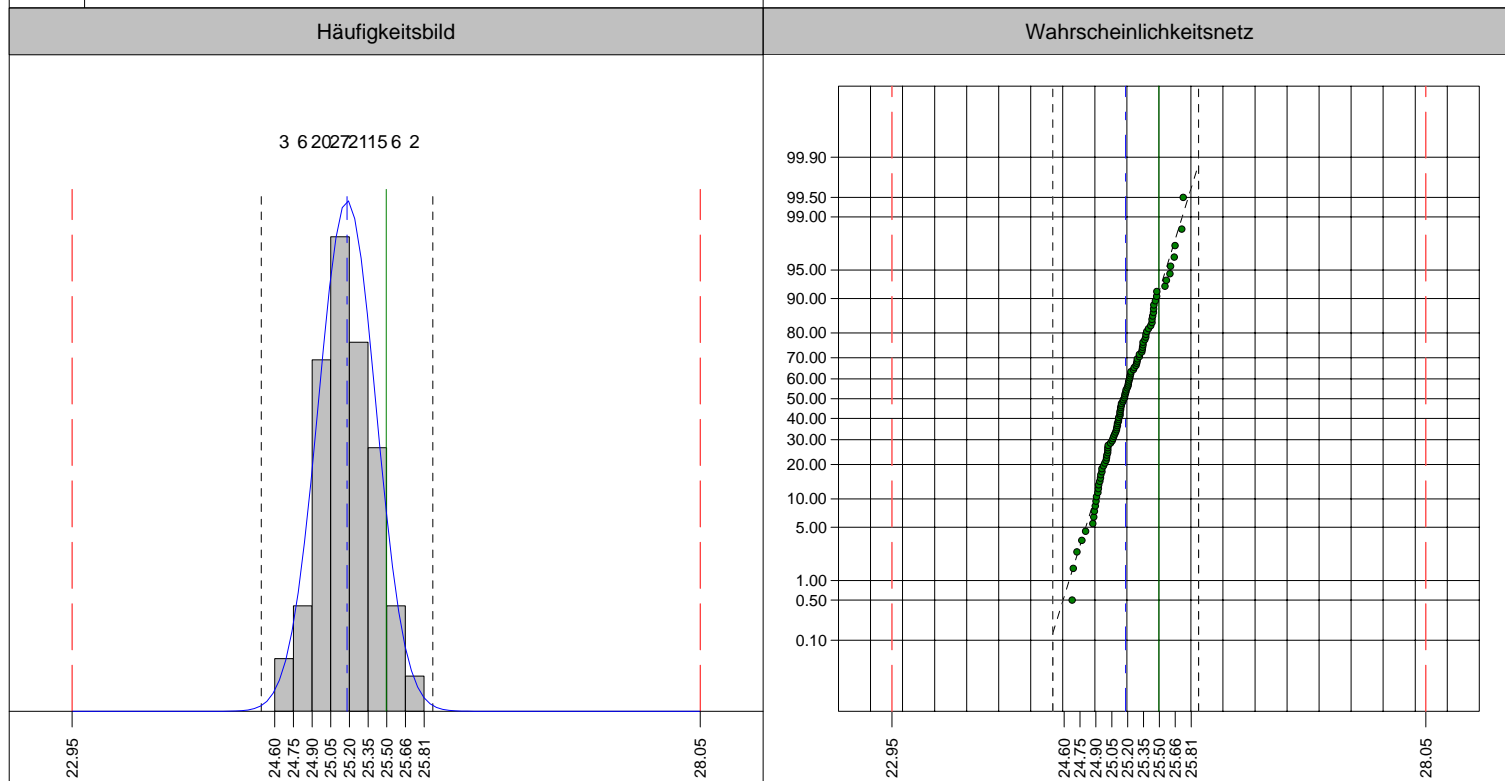
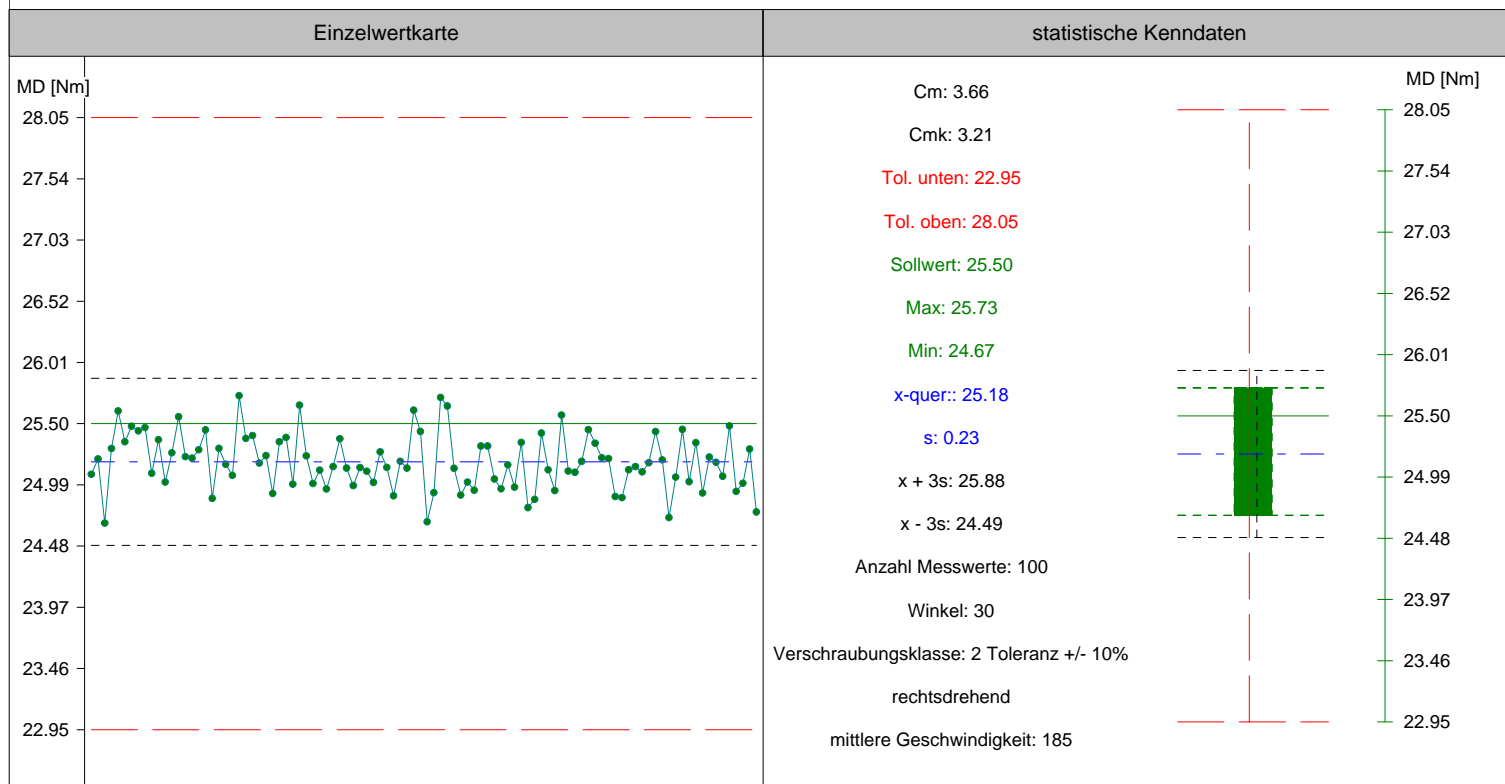
Sanwald

02.07.2013 14:46:13

MtB/EMG3

249

Seite 1/1



Einzelwerte:	01. 25.08	02. 25.21	03. 24.67	04. 25.29	05. 25.61	06. 25.35	07. 25.48	08. 25.44	09. 25.47	10. 25.09
	11. 25.37	12. 25.01	13. 25.26	14. 25.56	15. 25.22	16. 25.21	17. 25.28	18. 25.45	19. 24.88	20. 25.29
	21. 25.16	22. 25.07	23. 25.73	24. 25.38	25. 25.40	26. 25.17	27. 25.23	28. 24.92	29. 25.35	30. 25.38
	31. 25.00	32. 25.65	33. 25.23	34. 25.00	35. 25.11	36. 24.96	37. 25.14	38. 25.37	39. 25.13	40. 24.98
	41. 25.13	42. 25.10	43. 25.01	44. 25.26	45. 25.14	46. 24.90	47. 25.19	48. 25.13	49. 25.61	50. 25.43
	51. 24.68	52. 24.92	53. 25.72	54. 25.65	55. 25.13	56. 24.90	57. 25.01	58. 24.95	59. 25.31	60. 25.31
	61. 25.04	62. 24.96	63. 25.16	64. 24.97	65. 25.34	66. 24.80	67. 24.87	68. 25.42	69. 25.12	70. 24.94
	71. 25.57	72. 25.10	73. 25.09	74. 25.19	75. 25.45	76. 25.34	77. 25.22	78. 25.21	79. 24.89	80. 24.88
	81. 25.12	82. 25.14	83. 25.10	84. 25.17	85. 25.43	86. 25.20	87. 24.72	88. 25.05	89. 25.45	90. 25.02
	91. 25.34	92. 24.92	93. 25.22	94. 25.18	95. 25.06	96. 25.48	97. 24.94	98. 25.00	99. 25.29	100. 24.76

- LI 306 000 009 - 0.00-50.00 Nm - 0.00 -3 602 D94 605 -Bosch -Schrauber (allg.)

MFU vom 02.07.2013 auf BLM3860 (3860SK.055 - ) Zelle/Kanal 3

Einheit: MD [Nm]Anzahl Messwerte: Mittelwert (x-quer): 'Standardabweichung: 0.23 Cm: 3.66

Cmk: 3.21

i. O.

Normalverteilung

Toleranz

Sollwert

Mittelwert (x-quer):

6s (x ± 3 s)

# Kurvengrafik

Drehm.

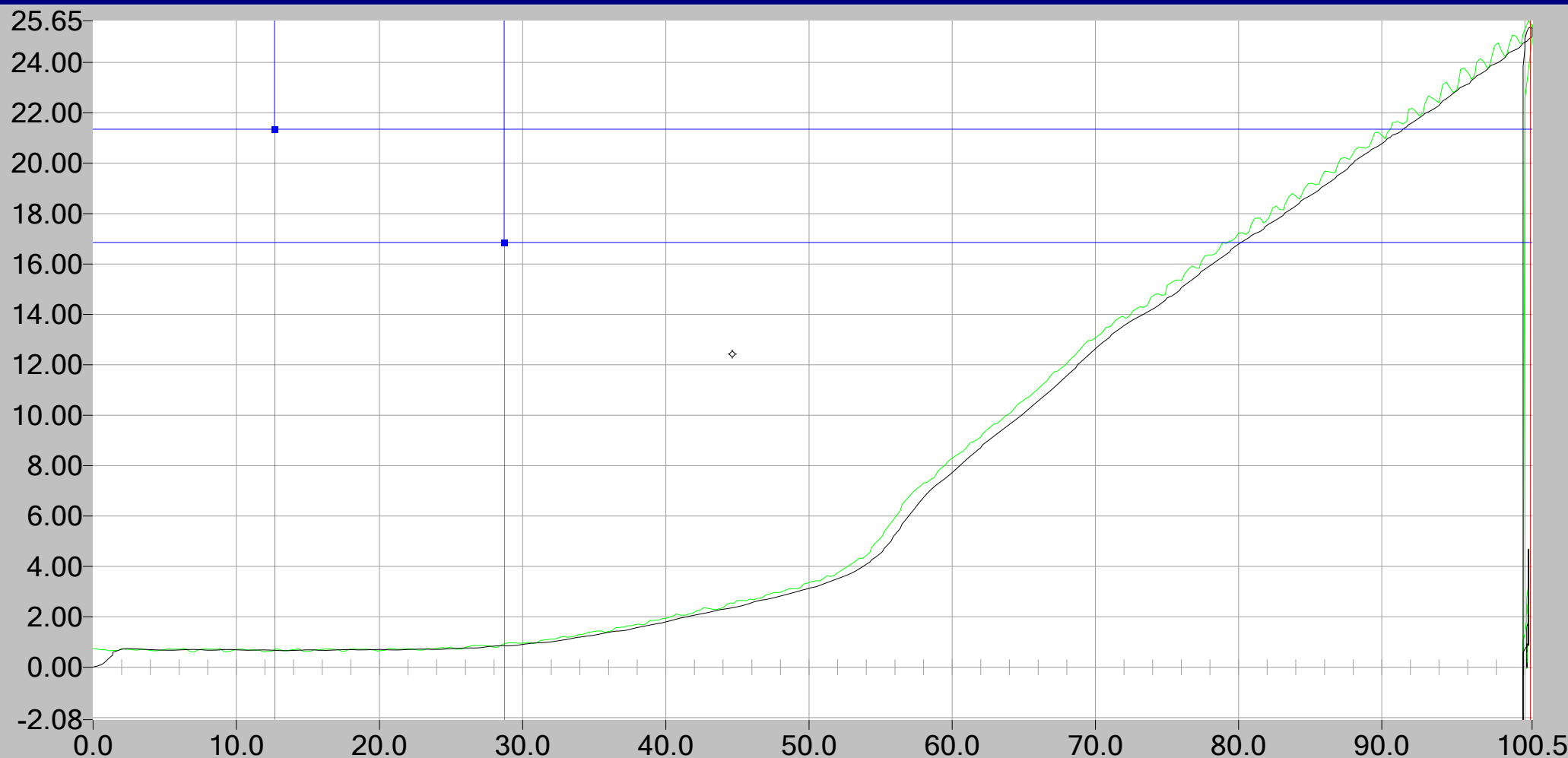
25.40

Winkel

30

Freq.

4000



Grenzfreq. 300 Hz

°: 44.642, Nm: 12.43

Drehm.-Zeit



Drehm.-Winkel

Zoom

Restore

Laden

Speichern

Filter

Drucken

Ende

# Kurvengrafik

Drehm.

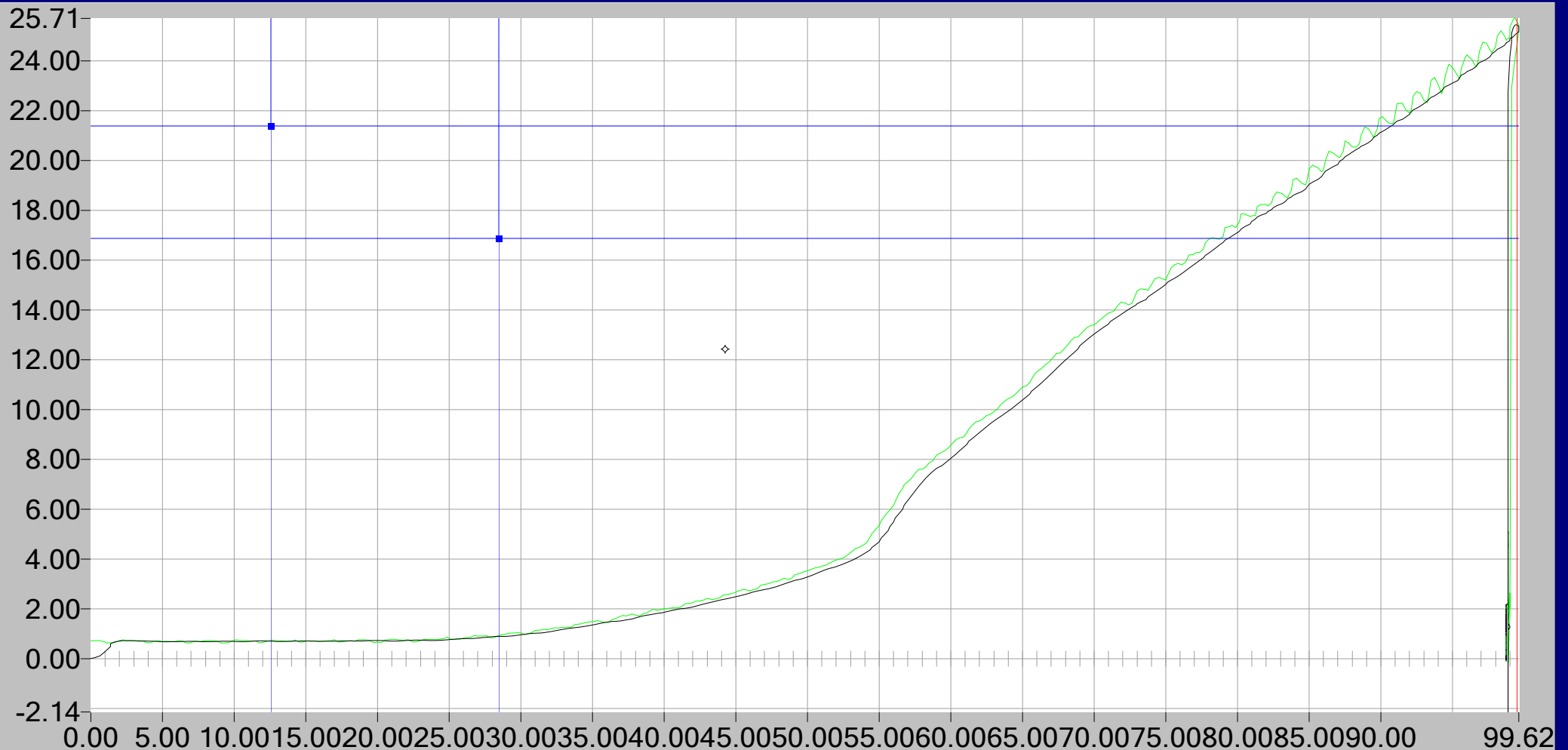
25.45

Winkel

30

Freq.

4000



Grenzfreq. 300 Hz

°: 44.253, Nm: 12.43

Drehm.-Zeit



Drehm.-Winkel

Zoom

Restore

Laden

Speichern

Filter

Drucken

Ende